

※力キはよく火を通してお召し上がりください。
 ※熱い汁がこぼれるので殻をはずす際には火傷にご注意ください。
 ※殻付き牡蠣の加熱を禁止しているレンジの場合は、鍋や蒸し器で代用ください。

七尾湾能登かき街道 マップ 2026

下記の飲食店において、各店独自のかき料理やコース料理などをご用意しております。

お食事処 能登かきを味わう

各店舗の営業予定について

2025年11月時点の予定のため変更となる場合があります。

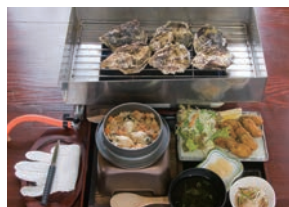
● 営業
※夏場の営業は、一部岩牡蠣の提供
も含まれます。

× 営業なし
△ 一部営業又は未定（お問合せ下さい）
○ 牡蠣料理なしで営業（飲食店）

1 宮本水産 直売有 B

七尾市中島町外イ29 ☎0767-66-0002
営業時間／11:00～15:00 (LO14:00)
定休日／火曜

能登かきの養殖場が直営する食事処。臭みがなく、甘く、濃厚な味わいを存分にお楽しみ下さい。
カキコースのほか、単品もあり。
1年中カキをお召し上がりいただけます。



<https://www.notokaki.com/>

月	1	2	3	4	5	6	7	8	9	10	11	12
営業予定	△	△	△	△	△	△	△	△	△	△	△	△

2 木村功商店 直売有 D

七尾市中島町瀬崎70-1 ☎0767-66-1037
営業時間／8:00～15:00
定休日／なし

目前の七尾湾を眺めながら新鮮で美味しいかきを炭火でご堪能ください。

◆おすすめメニュー◆
・驚きのセットメニュー
4,500円
焼きがき、かきフライ、かき春巻、
かき飯、能登野菜うどん、カキアイス
飲料持込可



月	1	2	3	4	5	6	7	8	9	10	11	12
営業予定	●	●	●	●	●	●	●	●	●	●	●	●

3 わいわい処 八味 直売有

七尾市中島町浜田耕128-9 ☎0767-66-2011
営業時間／11:30～21:00
定休日／火曜

海のミルク、能登かきを目の前で炮烙焼きまたは炭火焼きで、ご堪能ください。

◆おすすめメニュー◆
・かきコース
2,500円～
各種単品あります。お米は鉾打米です。
ファミリーも大歓迎！



月	1	2	3	4	5	6	7	8	9	10	11	12
営業予定	●	●	●	●	●	○	○	○	○	○	○	●

4 かき処 海 (山下水産) 直売有 E

七尾市中島町浜田ツ21 ☎0767-66-1594
営業時間／10:45～14:00 (入店) ※土・日・祝は10:30～16:00 (入店)
定休日／木曜、年末年始 (12/31～1/3)、お盆後数日

木の温もりに包まれた開放感あふれる空間で、産地ならではの新鮮な能登かきを心ゆくまでご堪能いただけます。贅沢なひとときを通して、能登かきの真の魅力を存分に感じてください。

◆おすすめメニュー◆
・焼きがき
・かき釜めし
・かきフライ定食
・かきのコース料理



月	1	2	3	4	5	6	7	8	9	10	11	12
営業予定	●	●	●	●	●	●	●	●	●	●	●	●

5 割烹 おとみ

七尾市中島町浜田1-69 ☎0767-66-0183
営業時間／11:00～20:00
定休日／月曜

店から望める七尾西湾で水揚げされた新鮮なカキを提供しています。珍しいカキの天ぷらはおすすめ。

・牡蠣コース
2,000円～4,000円までバリエーションがあります。かきフライなどの単品メニューも豊富です。カウンター、お座敷もあり。



月	1	2	3	4	5	6	7	8	9	10	11	12
営業予定	●	●	●	●	●	●	●	●	○	●	●	●

6 炭火ダイニング ike (助八水産)

七尾市中島町浜田2-10 ☎0767-66-0255
営業時間／11:00～15:00 (L.O.14:00)、17:30～20:00 (L.O.19:00)
定休日／不定休 (6～10月火曜休) 火・水は夜休み (予約受付可)

LINE公式アカウントからの予約可。

かきづくし洋コース
かきづくし和コース
かきフライ定食



店の横にトレーラーハウスの宿泊施設OPEN。ぜひ能登旅の際にご利用ください。
#トレーラーハウス能登牡蠣の宿ike

月	1	2	3	4	5	6	7	8	9	10	11	12
営業予定	●	●	●	●	●	●	●	○	○	○	●	●

7 中島アグリサービス 可 とき

七尾市中島町浜田5-33 ☎080-5856-1737
営業時間／10:00～16:00 (L.O.15:00)
定休日／不定休 予約をお勧めします。

能登中島駅から車で2分。
相席なしでゆったりとお食事ができます。米と野菜は減農薬自家栽培で安全・安心です。

◆おすすめメニュー◆
・かきのコース料理
・かきフライ定食
・海鮮コース 他、単品もあり



月	1	2	3	4	5	6	7	8	9	10	11	12
営業予定	●	●	●	×	×	×	×	×	×	×	△	△

8 フレッシュパニエ のと

七尾市中島町浜田1-83-1 ☎0767-66-1725
営業時間／11:00～14:30
定休日／不定休 予約をお勧めします。

能登中島駅のすぐ隣、かき小屋の看板が目印。
厳選した鮮度抜群の牡蠣をご堪能ください。

◆おすすめメニュー◆
・牡蠣づくしコース
・海鮮炭火焼きコース
3,200円～



公式HP



月	1	2	3	4	5	6	7	8	9	10	11	12
営業予定	△	△	△	△	×	×	×	×	×	×	×	△

9 カキテラス波音 (飛田水産) 直売有 L

七尾市中島町笠師宿2 ☎090-1450-7310
営業時間／平日11:00～15:00 土日祝11:00～16:00
定休日／水曜

丁寧に育てられた牡蠣を楽しんで食べていただけるお店を目指しています。



月	1	2	3	4	5	6	7	8	9	10	11	12
営業予定	●	●	●	●	●	△	×	×	×	△	●	●

10 浜焼き能登風土 (三次水産) 直売有 M

七尾市中島町塩津ム部106-3 ☎0767-68-3765
営業時間／11:00～15:00 (L.O.14:30) 17:00～20:30 (L.O.20:00)
定休日／水曜

能登の漁師が手がける直営店。自ら育てた新鮮牡蠣を提供します。“本場の味”を能登ならではの雰囲気と一緒にどうぞ。

◆おすすめメニュー◆
・炭火で焼けるカキコース
・カキフライ定食

また、カキの苦手な方の定食もご用意できます。
牡蠣の直販・発送も可能です。



月	1	2	3	4	5	6	7	8	9	10	11	12
営業予定	●	●	●	●	●	●	●	○	●	●	●	●

11 食事処 みず

七尾市能登島閨町56-15-1 ☎0767-85-2160
営業時間／9:00～16:00
定休日／木曜

能登島大橋を渡ってすぐの駐車場にありましたが、地震のため閨町の民宿千寿荘にて移転営業しております。

◆おすすめメニュー◆
・かきフライ
・かきめし
・焼きがき
・かき鍋



月	1	2	3	4	5	6	7	8	9	10	11	12
営業予定	●	●	●	●	●	○	○	○	○	●	●	●

毎月2名様に
プレゼント

アンケートに答えて
能登かき商品をもらおう！

協賛店の店頭でQRコードのアンケートをご用意しております。アンケートにご協力いただいた方の中から抽選で、毎月2名様に能登かきを使った自慢の商品をプレゼントします。

アンケート期間
2026年1月5日～2026年12月31日

※景品はお選びいただけません。時期によっては加工品ではなく、むき身をお送りする場合があります。
※ご入力いただいた個人情報は、景品の発送にのみ使用し、その他の目的で使用することはございません。



イメージ

能登演劇堂

七尾市中島町中島上部9番地 ☎0767-66-2323
お問い合わせ時間／9:00～17:00
休館日／公演日を除く、月曜・祝日・年末年始
“日本で唯一、自然と舞台が一体となった演劇専用ホール”
年間を通して、多彩な公演・イベントを開催しています。
皆様のご来場を心よりお待ちしております。



公式HP



公式LINE

各公演 好評発売中！
現在の公演・チケットの予約販売は
こちらからお申し込みください。
「能登演劇堂
チケットサービス」▶



のと鉄道旅行センター

鳳珠郡穴水町字大町33番地 (穴水駅内) ☎0768-52-0900
お問い合わせ時間／9:00～17:00 (年中無休)

のと鉄道は能登半島の内側の海沿い(内浦)、穴水と七尾間を結ぶローカル線。車窓からは波穏やかな七尾湾や一面の田園など、豊かな自然と能登の人々が織りなす世界農業遺産「能登の里山里海」の風景が広がります。のと鉄道に乗って、沿線自慢の味覚をぜひご堪能ください。



公式HP



お問い合わせ

鹿北賑わい創出交流実行委員会
〔能登鹿北商工会内〕
石川県七尾市中島町河崎又部31番地
七尾市中島健康福祉センター すこやか 内

●詳しくはホームページを
ご覧ください

能登かき街道 検索

<https://notokaki.nanaowan.com>

